



Oceń słuszność twierdzenia, a następnie zaznacz odpowiednie uzasadnienie. (2 p.)

Dziecko chore na mukowiscydozę TAK
 jest homozygotą NIE ponieważ A B C D
 dominującą

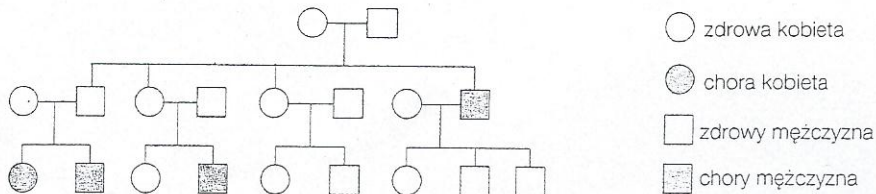
- A. mukowiscydoza jest uwarunkowana przez allel recesywny leżący w autosomie.
- B. mukowiscydoza jest uwarunkowana przez allel dominujący leżący w autosomie.
- C. mukowiscydoza jest uwarunkowana przez allel recesywny leżący w chromosomie płci.
- D. mukowiscydoza jest uwarunkowana przez allel dominujący leżący w chromosomie płci.

U ludzi allel warunkujący kręcone włosy dominuje nad allelem warunkującym włosy proste. Na podstawie tej informacji uzupełnij zdania, zaznaczając odpowiedni kwadrat. (2 p.)

Cechy kodowane przez allele recesywne ujawniają się u A / B. Heterozygoty posiadają włosy C / D, ponieważ allel dominujący E / F.

- A. heterozygot
- B. homozygot
- C. kręcone
- D. proste
- E. maskuje działanie allelu recesywnego
- F. jest maskowany przez allel recesywny

Na schemacie przedstawiono fragment rodowodu obrazujący występowanie pewnej choroby. (2 p.)



Ustosunkuj się do informacji zawartych w tabeli, a następnie wybierz właściwe uzasadnienie.

I. Choroba uwarunkowana jest mutacją dominującą TAK
 NIE ponieważ A B C D

II. Zmutowany gen leży na chromosomie płci TAK
 NIE ponieważ A B C D

- A. potomstwo zdrowych rodziców może być chore.
- B. zdrowy ojciec ma chorą córkę.
- C. syn zdrowych rodziców jest chory.
- D. heterozygotyczne kobiety chorują.