

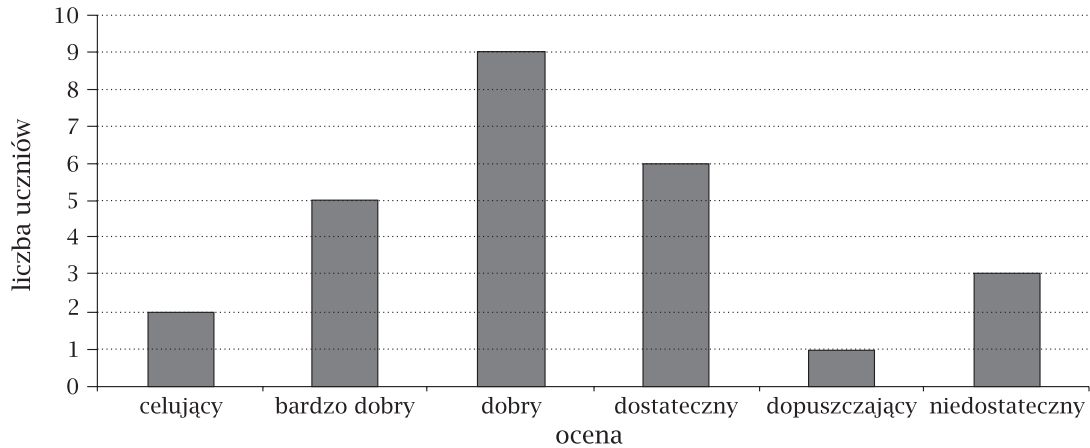


# POWTÓRKI Z PLUSEM DLA KLASY VI SZKOŁY PODSTAWOWEJ

## Zestaw zadań nr 5

Imię i nazwisko ..... Klasa .....

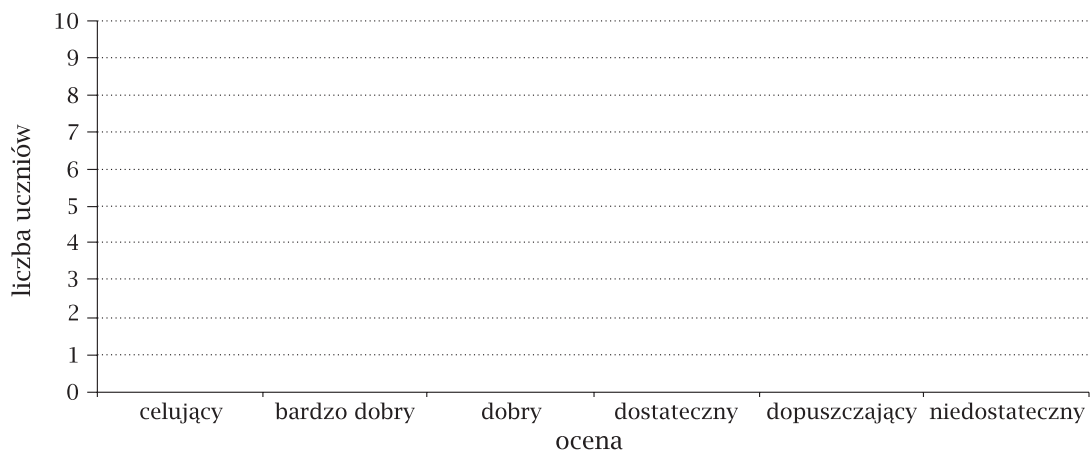
Wyniki sprawdzianu klasy VIa z działu „Liczby na co dzień” przedstawia diagram:



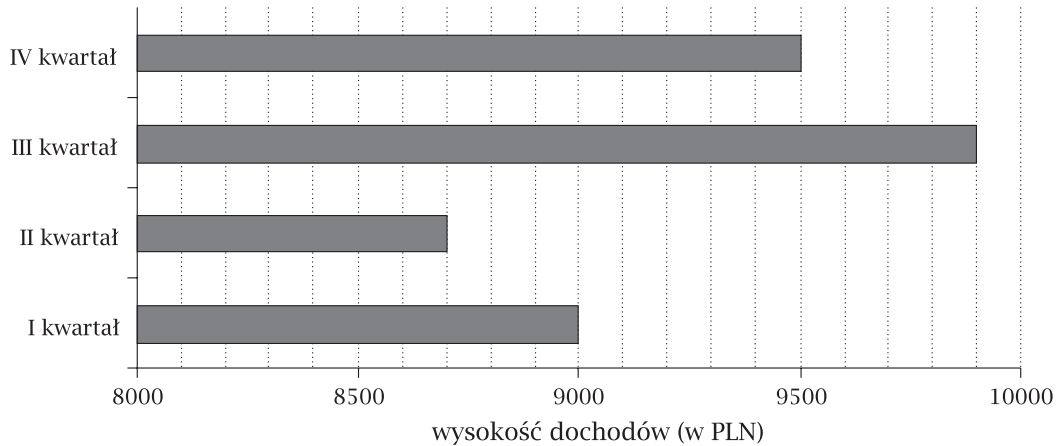
1. Ilu uczniów liczy klasa VIa, jeśli wiadomo, że jeden uczeń nie pisał sprawdzianu?  
A. 25 uczniów    B. 26 uczniów    C. 27 uczniów    D. 29 uczniów
2. Ilu uczniów klasy VIa zaliczyło sprawdzian (czyli uzyskało ocenę co najmniej dopuszczającą)?  
A. 1    B. 24    C. 9    D. 23
3. Uzupełnij zdania nazwami ocen:  
Najwięcej było ocen ..... Najmniej było ocen .....
4. Klasa VIb otrzymała z tego samego sprawdzianu następujące oceny:

Ocena	Liczba uczniów	Ocena	Liczba uczniów
celujący	1	dostateczny	9
bardzo dobry	4	dopuszczający	5
dobry	7	niedostateczny	1

Sporządź diagram słupkowy wyników sprawdzianu dla klasy VIb.



**Pan Kowalski prowadzi biuro podróży „Itaka”. Dochody z czterech kwartałów 2008 r. kształtują się następująco:**



**5. W którym kwartale pan Kowalski zarobił najwięcej, a w którym zarobił najmniej?**

.....

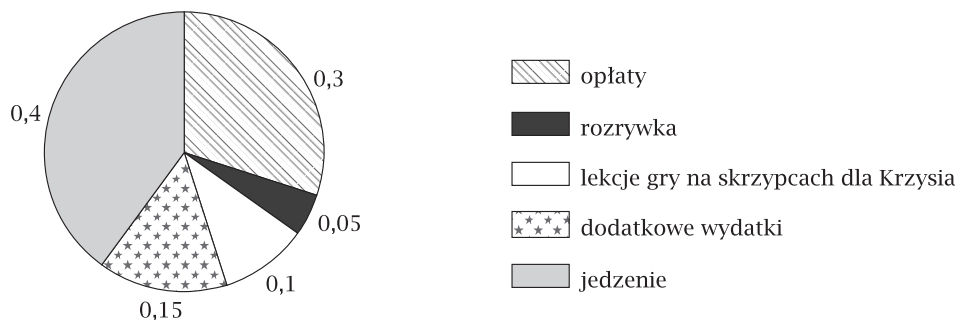
.....

**6. Pan Kowalski musi płacić podatek VAT w wysokości  $\frac{1}{5}$  swoich dochodów. Jaka kwotę przekazał pan Kowalski na podatek VAT w roku 2008?**

.....

Odpowiedź: .....

**Miesięczny budżet rodziny państwa Pieniążek w lutym 2009 roku wyniósł 3200 zł. Rozkład wydatków był następujący:**



**7. Wskaż zdanie prawdziwe:**

- A. Rodzina państwa Pieniążek wydaje miesięcznie 1500 zł na opłaty.
- B. Rodzina państwa Pieniążek wydaje więcej pieniędzy na przyjemności niż na lekcje gry na skrzypcach dla Krzysia.
- C. Rodzina państwa Pieniążek wydaje miesięcznie na opłaty o 320 zł mniej niż na jedzenie.
- D. Rodzina państwa Pieniążek wydaje na jedzenie o 28 zł więcej niż na dodatkowe wydatki.

8. Krzys Pieniązek miesięcznie ma osiem lekcji gry na skrzypcach. Ile kosztuje jedna lekcja?

Odpowiedź: .....

9. W styczniu państwo Pieniązek wydali  $\frac{3}{4}$  swojego miesięcznego budżetu na opłaty oraz jedzenie (budżet w styczniu również wynosił 3200 zł). O ile złotych mniej wydali oni na jedzenie i opłaty w lutym niż w styczniu?

Odpowiedź: .....

10. Państwo Pieniązek pieniądze przeznaczone na dodatkowe wydatki w lutym wydali na malowanie mieszkania. Ile litrów farby mogli kupić, jeżeli 1 litr kosztuje 12,60 zł?

Odpowiedź: .....